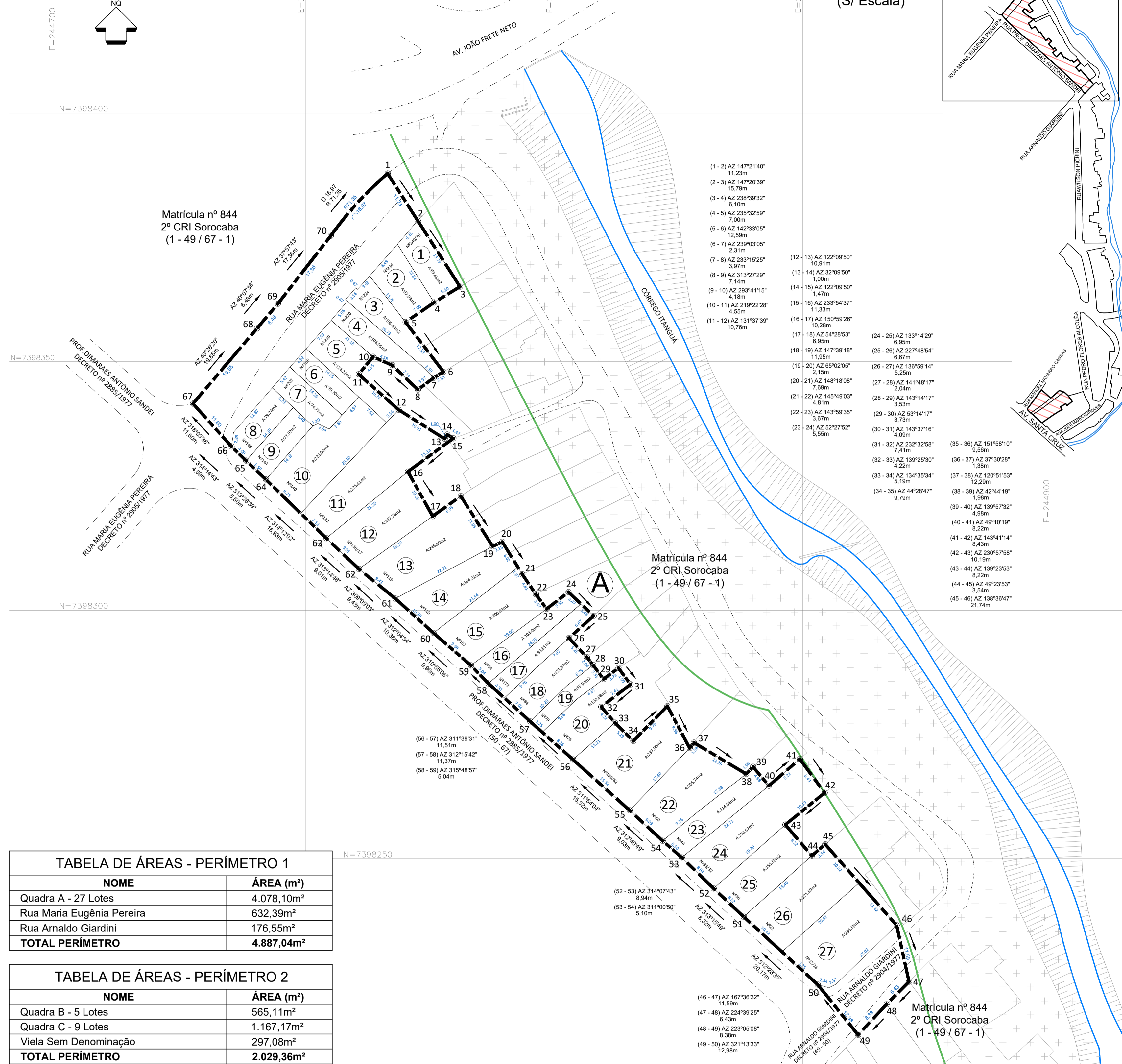
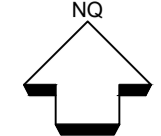
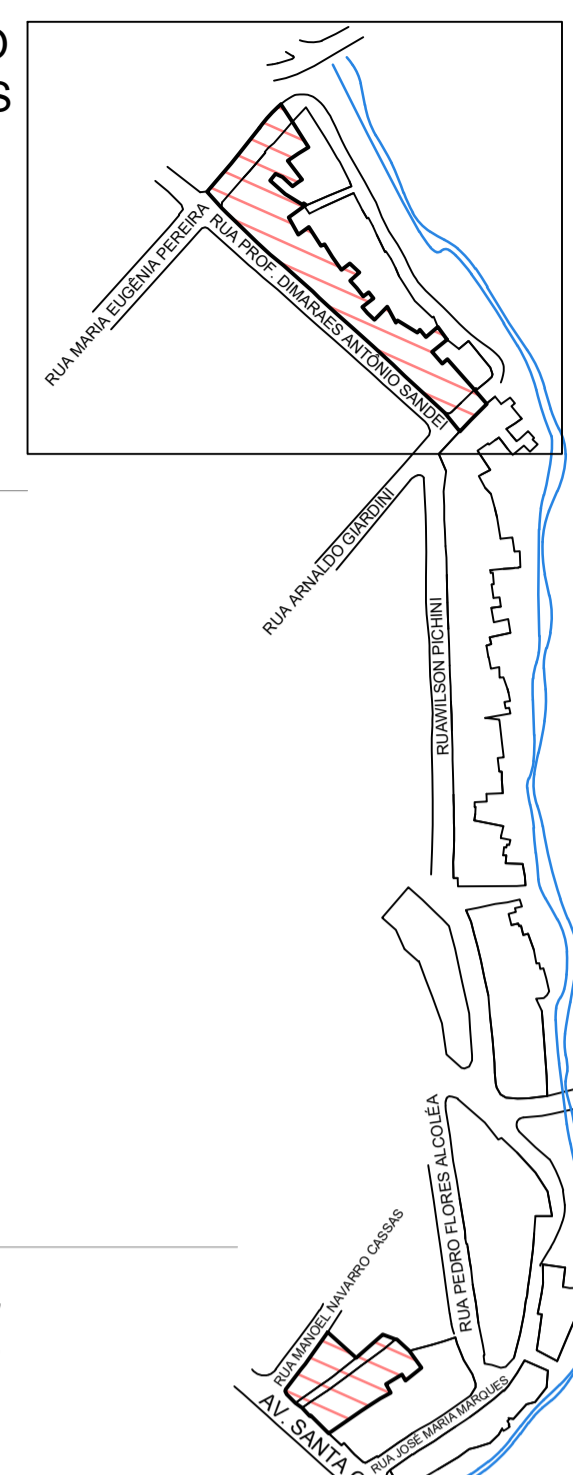


**PLANTA DE PARCELAMENTO**  
(1:500)



**ARTICULAÇÃO DAS QUADRAS (S/ Escala)**



- (1 - 2) AZ 147°21'40" 11,23m
- (2 - 3) AZ 147°20'39" 15,79m
- (3 - 4) AZ 238°39'32" 6,10m
- (4 - 5) AZ 239°32'59" 7,00m
- (5 - 6) AZ 142°33'05" 12,59m
- (6 - 7) AZ 239°03'05" 2,31m
- (7 - 8) AZ 233°15'25" 3,97m
- (8 - 9) AZ 313°27'29" 7,14m
- (9 - 10) AZ 293°41'15" 4,18m
- (10 - 11) AZ 219°22'28" 4,55m
- (11 - 12) AZ 131°37'39" 10,76m
- (12 - 13) AZ 122°09'50" 10,91m
- (13 - 14) AZ 32°09'50" 1,00m
- (14 - 15) AZ 122°09'50" 1,47m
- (15 - 16) AZ 233°54'37" 11,33m
- (16 - 17) AZ 150°59'26" 10,28m
- (17 - 18) AZ 54°28'53" 6,95m
- (18 - 19) AZ 147°39'18" 11,96m
- (19 - 20) AZ 60°02'05" 2,15m
- (20 - 21) AZ 148°18'08" 7,66m
- (21 - 22) AZ 145°49'03" 4,81m
- (22 - 23) AZ 143°59'35" 3,67m
- (23 - 24) AZ 52°27'52" 5,55m
- (24 - 25) AZ 139°14'29" 6,95m
- (25 - 26) AZ 227°48'54" 6,67m
- (26 - 27) AZ 136°59'14" 5,25m
- (27 - 28) AZ 141°48'17" 2,04m
- (28 - 29) AZ 143°14'17" 3,53m
- (29 - 30) AZ 53°14'17" 3,67m
- (30 - 31) AZ 143°37'16" 4,09m
- (31 - 32) AZ 232°32'58" 7,41m
- (32 - 33) AZ 139°25'30" 4,22m
- (33 - 34) AZ 134°35'34" 5,19m
- (34 - 35) AZ 44°28'47" 9,79m
- (35 - 36) AZ 151°58'10" 9,56m
- (36 - 37) AZ 37°30'28" 5,25m
- (37 - 38) AZ 120°51'53" 12,29m
- (38 - 39) AZ 42°44'19" 1,98m
- (39 - 40) AZ 139°57'32" 4,98m
- (40 - 41) AZ 49°10'19" 8,22m
- (41 - 42) AZ 143°41'14" 6,53m
- (42 - 43) AZ 230°57'58" 10,19m
- (43 - 44) AZ 139°23'53" 8,22m
- (44 - 45) AZ 49°23'53" 3,54m
- (45 - 46) AZ 138°36'47" 21,74m
- (46 - 47) AZ 167°36'32" 11,59m
- (47 - 48) AZ 224°39'25" 6,43m
- (48 - 49) AZ 223°05'08" 6,39m
- (49 - 50) AZ 321°13'33" 12,98m
- (50 - 51) AZ 312°28'35" 20,17m
- (51 - 52) AZ 313°15'49" 8,32m
- (52 - 53) AZ 314°07'43" 8,94m
- (53 - 54) AZ 311°00'50" 5,10m
- (54 - 55) AZ 312°40'49" 9,03m
- (55 - 56) AZ 15,32 311°54'04"
- (56 - 57) AZ 11,51 311°39'31"
- (57 - 58) AZ 11,37 312°15'42"
- (58 - 59) AZ 5,04 315°48'57"
- (59 - 60) AZ 9,96 310°55'06"
- (60 - 61) AZ 10,36 312°04'34"
- (61 - 62) AZ 9,43 309°09'03"
- (62 - 63) AZ 9,01 313°14'48"
- (63 - 64) AZ 16,93 314°12'02"
- (64 - 65) AZ 5,50 313°28'39"
- (65 - 66) AZ 4,09 314°14'43"
- (66 - 67) AZ 11,60 318°03'38"
- (67 - 68) AZ 19,85 40°26'20"
- (68 - 69) AZ 6,48 40°07'38"
- (69 - 70) AZ 17,36 37°57'43"
- (70 - 1) AZ 16,97 71,35

SEGMENTOS	DISTÂNCIA/DESENVOLVIMENTO	AZIMUTE/RAIO	PERÍMETRO 1	PONTOS	COORD. X (E)	COORD. Y (N)
1 - 2	11,23	147°21'40"	Matrícula nº 844 do 2º CRI Sorocaba	1	244.766,53	7.398.387,83
2 - 3	15,79	147°20'39"		2	244.772,59	7.398.378,37
3 - 4	6,10	238°39'32"		3	244.781,11	7.398.365,08
4 - 5	7,00	235°32'59"		4	244.775,99	7.398.361,91
5 - 6	12,59	142°33'05"		5	244.770,13	7.398.357,94
6 - 7	2,31	239°03'05"		6	244.777,79	7.398.347,95
7 - 8	3,97	233°15'25"		7	244.775,81	7.398.346,76
8 - 9	7,14	313°27'29"		8	244.772,63	7.398.344,39
9 - 10	4,18	293°41'15"		9	244.767,44	7.398.349,30
10 - 11	4,55	219°22'28"		10	244.763,61	7.398.350,98
11 - 12	10,76	131°37'39"		11	244.760,73	7.398.347,46
12 - 13	10,91	122°09'50"		12	244.768,77	7.398.340,31
13 - 14	1,00	32°09'50"		13	244.778,01	7.398.334,51
14 - 15	1,47	122°09'50"		14	244.778,54	7.398.335,35
15 - 16	11,33	233°54'37"		15	244.779,78	7.398.334,57
16 - 17	10,28	150°59'26"		16	244.770,62	7.398.327,90
17 - 18	6,95	54°28'53"		17	244.775,61	7.398.318,91
18 - 19	11,95	147°39'18"		18	244.781,27	7.398.322,95
19 - 20	2,15	60°02'05"		19	244.787,66	7.398.312,86
20 - 21	7,69	148°18'08"		20	244.789,61	7.398.313,77
21 - 22	4,81	145°49'03"		21	244.793,66	7.398.307,22
22 - 23	3,67	143°59'35"		22	244.796,36	7.398.303,24
23 - 24	5,55	52°27'52"		23	244.798,51	7.398.300,28
24 - 25	6,95	133°14'29"		24	244.802,91	7.398.303,66
25 - 26	6,67	227°48'54"		25	244.805,48	7.398.301,31
26 - 27	5,25	136°59'14"		26	244.803,03	7.398.294,42
27 - 28	2,04	141°48'17"		27	244.806,61	7.398.290,58
28 - 29	3,53	143°14'17"		28	244.807,87	7.398.288,98
29 - 30	3,73	53°14'17"		29	244.809,98	7.398.286,15
30 - 31	4,09	143°37'16"		30	244.812,97	7.398.288,39
31 - 32	7,41	232°32'58"		31	244.815,40	7.398.285,09
32 - 33	4,22	139°25'30"		32	244.809,52	7.398.280,58
33 - 34	5,19	134°35'34"		33	244.812,26	7.398.277,38
34 - 35	9,79	44°28'47"		34	244.815,95	7.398.273,74
35 - 36	9,56	151°58'10"		35	244.822,82	7.398.280,72
36 - 37	1,38	37°30'28"		36	244.827,31	7.398.272,29
37 - 38	12,29	120°51'53"		37	244.828,15	7.398.273,38
38 - 39	1,98	42°44'19"		38	244.838,70	7.398.267,08

**TABELA DE ÁREAS - LOTES**

QUADRA A		QUADRA B		QUADRA C	
LOTE	ÁREA (m²)	LOTE	ÁREA (m²)	LOTE	ÁREA (m²)
1	89,68m²	1	164,64m²	1	201,89m²
2	97,03m²	2	58,64m²	2	150,69m²
3	106,44m²	3	61,77m²	3	131,20m²
4	104,05m²	4	71,94m²	4	123,41m²
5	124,22m²	5	208,12m²	5	140,16m²
6	70,70m²	TOTAL	565,11m²	6	59,16m²
7	74,71m²			7	89,82m²
8	79,74m²			8	130,41m²
9	77,92m²			9	140,43m²
10	228,00m²			TOTAL	1.167,17m²
11	275,61m²				
12	187,76m²				
13	246,90m²				
14	184,31m²				
15	200,93m²				
16	103,00m²				
17	93,81m²				
18	121,37m²				
19	55,94m²				
20	130,68m²				
21	237,00m²				
22	205,74m²				
23	114,04m²				
24	254,57m²				
25	155,53m²				
26	221,89m²				
27	236,53m²				
TOTAL	4.078,10m²				

**LEGENDA**

- Perímetro do Projeto de Regularização do Núcleo
- Área de Preservação Permanente

**TABELA DE ÁREAS - PERÍMETRO 1**

NOME	ÁREA (m²)
Quadra A - 27 Lotes	4.078,10m²
Rua Maria Eugênia Pereira	632,39m²
Rua Arnaldo Giardini	176,55m²
<b>TOTAL PERÍMETRO</b>	<b>4.887,04m²</b>

**TABELA DE ÁREAS - PERÍMETRO 2**

NOME	ÁREA (m²)
Quadra B - 5 Lotes	565,11m²
Quadra C - 9 Lotes	1.167,17m²
Vieira Sem Denominação	297,08m²
<b>TOTAL PERÍMETRO</b>	<b>2.029,36m²</b>

**PERÍMETRO 1**

SEGMENTOS	DISTÂNCIA/DESENVOLVIMENTO	AZIMUTE/RAIO	CONFRONTANTES	PONTOS	COORD. X (E)	COORD. Y (N)
39 - 40	4,98	139°57'32"	Matrícula nº 844 do 2º CRI Sorocaba	39	244.840,04	7.398.268,53
40 - 41	8,22	49°10'19"		40	244.843,25	7.398.264,72
41 - 42	8,43	143°41'14"		41	244.849,47	7.398.270,09
42 - 43	10,19	230°57'58"		42	244.854,46	7.398.263,30
43 - 44	8,22	139°23'53"		43	244.846,54	7.398.256,88
44 - 45	3,54	49°23'53"		44	244.851,89	7.398.250,65
45 - 46	21,74	138°36'47"		45	244.854,58	7.398.252,95
46 - 47	11,59	167°36'32"		46	244.868,95	7.398.236,64
47 - 48	6,43	224°39'25"		47	244.871,44	7.398.225,31
48 - 49	8,38	223°05'08"	48	244.866,92	7.398.220,74	
49 - 50	12,98	321°13'33"	Rua Arnaldo Giardini	49	244.861,20	7.398.214,62
50 - 51	20,17	312°28'35"		50	244.853,07	7.398.224,74
51 - 52	8,32	313°15'49"	Rua Prof. Dimaraes Antônio Sandei	51	244.838,19	7.398.238,36
52 - 53	8,94	314°07'43"		52	244.832,13	7.398.244,06
53 - 54	5,10	311°00'50"		53	244.825,72	7.398.250,29
54 - 55	9,03	312°40'49"		54	244.821,87	7.398.253,63

**PERÍMETRO 1**

SEGMENTOS	DISTÂNCIA/DESENVOLVIMENTO	AZIMUTE/RAIO	CONFRONTANTES	PONTOS	COORD. X (E)	COORD. Y (N)
55 - 56	15,32	311°54'04"	Rua Prof. Dimaraes Antônio Sandei	55	244.815,24	7.398.259,76
56 - 57	11,51	311°39'31"		56	244.803,83	7.398.269,99
57 - 58	11,37	312°15'42"		57	244.795,22	7.398.277,64
58 - 59	5,04	315°48'57"		58	244.786,81	7.398.285,29
59 - 60	9,96	310°55'06"		59	244.783,30	7.398.288,90
60 - 61	10,36	312°04'34"		60	244.775,77	7.398.295,43
61 - 62	9,43	309°09'03"		61	244.768,08	7.398.302,37
62 - 63	9,01	313°14'48"		62	244.760,77	7.398.308,32
63 - 64	16,93	314°12'02"		63	244.754,20	7.398.314,50
64 - 65	5,50	313°28'39"		64	244.742,06	7.398.326,30
65 - 66	4,09	314°14'43"	65	244.738,07	7.398.330,09	
66 - 67	11,60	318°03'38"	66	244.735,14	7.398.332,94	
67 - 68	19,85	40°26'20"	67	244.727,39	7.398.341,57	
68 - 69	6,48	40°07'38"	68	244.740,26	7.398.356,68	
69 - 70	17,36	37°57'43"	69	244.744,44	7.398.361,63	
70 - 1	16,97	71,35	Matrícula nº 844 do 2º CRI Sorocaba	70	244.755,12	7.398.375,32

**PROJETO URBANÍSTICO DE REGULARIZAÇÃO DE INTERESSE SOCIAL**  
Lei Federal 13.465/2017 e Lei Ordinária 8.451/2008

**FOLHA 01/03**

ASSUNTO: Projeto de Regularização de Loteamento

NOME: Jardim Itaguaí I - Área I

ACESSO: Rua Maria Eugênia Pereira e Avenida Santa Cruz - Sorocaba/SP

PROP: Prefeitura Municipal de Sorocaba

ESCALA: 1:500

DATA: Outubro/2025

MATRÍCULAS: nº 4.708 do 2º CRI de Sorocaba, nº 136.875 do 2º CRI de Sorocaba e nº 844 do 2º CRI de Sorocaba.



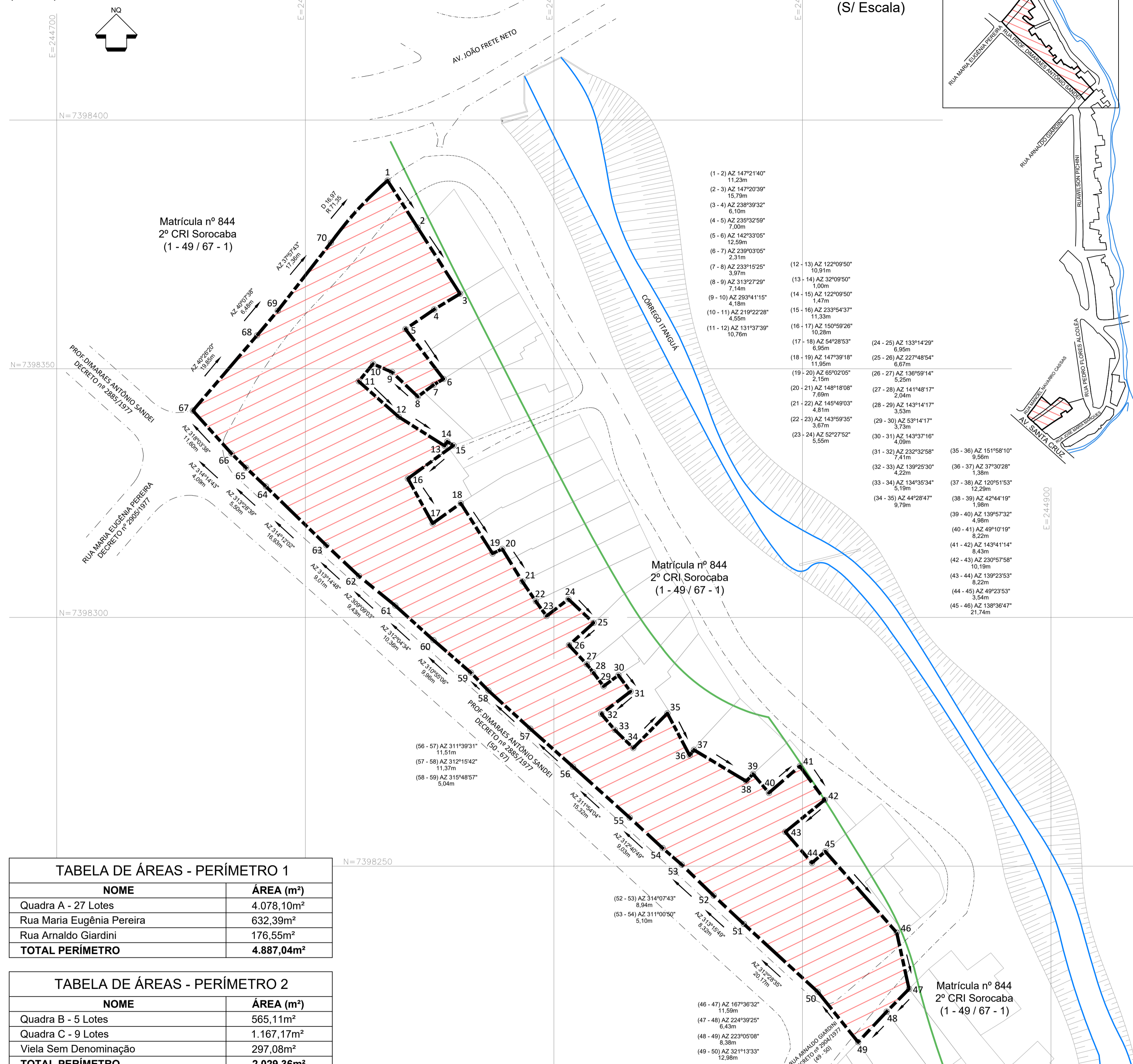
**QUADRO DE ÁREAS**

DESCRIÇÃO	ÁREA (m²)	PORCENTAGEM
Área Total dos Lotes (41 lotes)	5.810,38	84,01%
- Quadra A (27 Lotes)	4.078,10	58,96%
- Quadra B (5 Lotes)	565,11	8,17%
- Quadra C (9 Lotes)	1.167,17	16,88%
Sistema Viário	1.106,02	15,99%
Área Total do parcelamento	6.916,40	100,00%

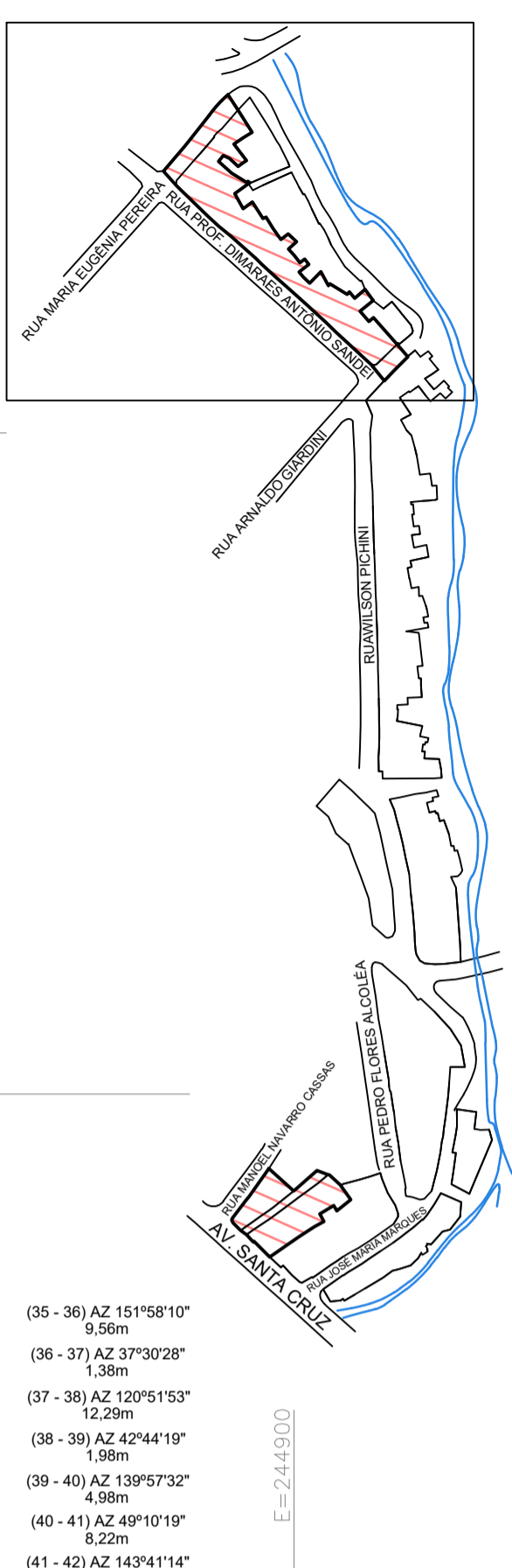
AGENTE PROMOTOR DA REGULARIZAÇÃO  
PREFEITURA MUNICIPAL DE SOROCABA  
CNPJ: 46.634.044/0001-74  
SÉRGIO DAVID ROSLMEK BARRETO  
SECRETÁRIO DE HABITAÇÃO E REGULARIZAÇÃO FUNDIÁRIA

RICARDO FERNANDES BERNAL  
ARQUITETO - RESPONSABILIZADO TÉCNICO  
CAU nº A275150-0  
PORTARIA Nº 2512/DDP  
AUTOR DO PROJETO DE REGULARIZAÇÃO

**PLANTA DE SOBREPOSIÇÃO**  
(1:500)



**ARTICULAÇÃO DAS QUADRAS (S/ Escala)**



SEGMENTOS			PERÍMETRO 1			
SEGMENTOS	DISTÂNCIA/DESENVOLVIMENTO	AZIMUTE/RAIO	CONFRONTANTES	PONTOS	COORD. X (E)	COORD. Y (N)
1 - 2	11,23	147°21'40"	Matrícula nº 844 do 2º CRI Sorocaba	1	244.766,53	7.398.387,83
2 - 3	15,79	147°20'39"		2	244.772,59	7.398.378,37
3 - 4	6,10	238°39'32"		3	244.781,11	7.398.365,08
4 - 5	7,00	235°32'59"		4	244.775,99	7.398.361,91
5 - 6	12,59	142°33'05"		5	244.770,13	7.398.357,94
6 - 7	2,31	239°03'05"		6	244.777,79	7.398.347,95
7 - 8	3,97	233°15'25"		7	244.775,81	7.398.346,76
8 - 9	7,14	313°27'29"		8	244.772,63	7.398.344,39
9 - 10	4,18	293°41'15"		9	244.767,44	7.398.349,30
10 - 11	4,55	219°22'28"		10	244.763,61	7.398.350,98
11 - 12	10,76	131°37'39"		11	244.760,73	7.398.347,46
12 - 13	10,91	122°09'50"		12	244.768,77	7.398.340,31
13 - 14	1,00	32°09'50"		13	244.778,01	7.398.334,51
14 - 15	1,47	122°09'50"		14	244.778,54	7.398.335,35
15 - 16	11,33	233°54'37"		15	244.779,78	7.398.334,57
16 - 17	10,28	150°59'26"		16	244.770,62	7.398.327,90
17 - 18	6,95	54°28'53"		17	244.775,61	7.398.318,91
18 - 19	11,95	147°39'18"		18	244.781,27	7.398.322,95
19 - 20	2,15	65°02'05"		19	244.787,66	7.398.312,86
20 - 21	7,69	148°18'08"		20	244.789,61	7.398.313,77
21 - 22	4,81	145°49'03"		21	244.793,66	7.398.307,22
22 - 23	3,67	143°59'35"		22	244.796,36	7.398.303,24
23 - 24	5,55	52°27'52"		23	244.798,51	7.398.300,28
24 - 25	6,95	133°14'29"		24	244.802,91	7.398.303,66
25 - 26	6,67	227°48'54"		25	244.805,48	7.398.301,31
26 - 27	5,25	136°59'14"		26	244.803,03	7.398.294,42
27 - 28	2,04	141°48'17"		27	244.806,61	7.398.290,58
28 - 29	3,53	143°14'17"		28	244.807,87	7.398.288,98
29 - 30	3,73	53°14'17"		29	244.809,98	7.398.286,15
30 - 31	4,09	143°37'16"		30	244.812,97	7.398.288,39
31 - 32	7,41	232°32'58"		31	244.815,40	7.398.285,09
32 - 33	4,22	139°25'30"		32	244.809,52	7.398.280,58
33 - 34	5,19	134°35'34"		33	244.812,26	7.398.277,38
34 - 35	9,79	44°28'47"		34	244.815,95	7.398.273,74
35 - 36	9,56	151°58'10"		35	244.822,82	7.398.280,72
36 - 37	1,38	37°30'28"		36	244.827,31	7.398.272,29
37 - 38	12,29	120°51'53"		37	244.828,15	7.398.273,38
38 - 39	1,98	42°44'19"		38	244.838,70	7.398.267,08

**TABELA DE ÁREAS - LOTES**

QUADRA A		QUADRA B		QUADRA C	
LOTE	ÁREA (m²)	LOTE	ÁREA (m²)	LOTE	ÁREA (m²)
1	89,68m²	1	164,64m²	1	201,89m²
2	97,03m²	2	58,64m²	2	150,69m²
3	106,44m²	3	61,77m²	3	131,20m²
4	104,05m²	4	71,94m²	4	123,41m²
5	124,22m²	5	208,12m²	5	140,16m²
6	70,70m²	<b>TOTAL</b>	<b>565,11m²</b>	6	59,16m²
7	74,71m²			7	89,82m²
8	79,74m²			8	130,41m²
9	77,92m²			9	140,43m²
10	228,00m²			<b>TOTAL</b>	<b>1.167,17m²</b>
11	275,61m²				
12	187,76m²				
13	246,90m²				
14	184,31m²				
15	200,93m²				
16	103,00m²				
17	93,81m²				
18	121,37m²				
19	55,94m²				
20	130,68m²				
21	237,00m²				
22	205,74m²				
23	114,04m²				
24	254,57m²				
25	155,53m²				
26	221,89m²				
27	236,53m²				
<b>TOTAL</b>	<b>4.078,10m²</b>				

**LEGENDA**

- Perímetro do Projeto de Regularização do Núcleo
- Matrícula nº 844 do 2º CRI de Sorocaba

**TABELA DE ÁREAS - PERÍMETRO 1**

NOME	ÁREA (m²)
Quadra A - 27 Lotes	4.078,10m²
Rua Maria Eugênia Pereira	632,39m²
Rua Arnaldo Giardini	176,55m²
<b>TOTAL PERÍMETRO</b>	<b>4.887,04m²</b>

**TABELA DE ÁREAS - PERÍMETRO 2**

NOME	ÁREA (m²)
Quadra B - 5 Lotes	565,11m²
Quadra C - 9 Lotes	1.167,17m²
Vieira Sem Denominação	297,08m²
<b>TOTAL PERÍMETRO</b>	<b>2.029,36m²</b>

**PERÍMETRO 1**

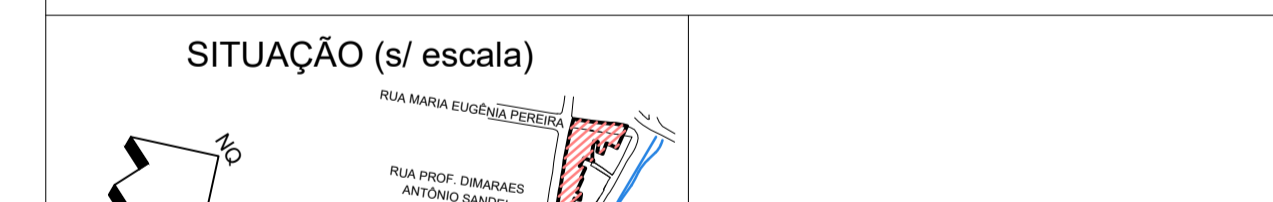
SEGMENTOS	DISTÂNCIA/DESENVOLVIMENTO	AZIMUTE/RAIO	CONFRONTANTES	PONTOS	COORD. X (E)	COORD. Y (N)
39 - 40	4,98	139°57'32"	Matrícula nº 844 do 2º CRI Sorocaba	39	244.840,04	7.398.268,53
40 - 41	8,22	49°10'19"		40	244.843,25	7.398.264,72
41 - 42	8,43	143°41'14"		41	244.849,47	7.398.270,09
42 - 43	10,19	230°57'58"		42	244.854,46	7.398.263,30
43 - 44	8,22	139°23'53"		43	244.846,54	7.398.256,88
44 - 45	3,54	49°23'53"		44	244.851,89	7.398.250,65
45 - 46	21,74	138°36'47"		45	244.854,58	7.398.252,95
46 - 47	11,59	167°36'32"		46	244.868,95	7.398.236,64
47 - 48	6,43	224°39'25"		47	244.871,44	7.398.225,31
48 - 49	8,38	223°05'08"		48	244.866,92	7.398.220,74
49 - 50	12,98	321°13'33"	Rua Arnaldo Giardini	49	244.861,20	7.398.214,62
50 - 51	20,17	312°28'35"		50	244.853,07	7.398.224,74
51 - 52	8,32	313°15'49"	Rua Prof. Dimaraes Antônio Sandei	51	244.838,19	7.398.238,36
52 - 53	8,94	314°07'43"		52	244.832,13	7.398.244,06
53 - 54	5,10	311°00'50"		53	244.825,72	7.398.250,29
54 - 55	9,03	312°40'49"		54	244.821,87	7.398.253,63

**PERÍMETRO 1**

SEGMENTOS	DISTÂNCIA/DESENVOLVIMENTO	AZIMUTE/RAIO	CONFRONTANTES	PONTOS	COORD. X (E)	COORD. Y (N)
55 - 56	15,32	311°54'04"	Rua Prof. Dimaraes Antônio Sandei	55	244.815,24	7.398.259,76
56 - 57	11,51	311°39'31"		56	244.803,83	7.398.269,99
57 - 58	11,37	312°15'42"		57	244.795,22	7.398.277,64
58 - 59	5,04	315°48'57"		58	244.786,81	7.398.285,29
59 - 60	9,96	310°55'06"		59	244.783,30	7.398.288,90
60 - 61	10,36	312°04'34"		60	244.775,77	7.398.295,43
61 - 62	9,43	309°09'03"		61	244.768,08	7.398.302,37
62 - 63	9,01	313°14'48"		62	244.760,77	7.398.308,32
63 - 64	16,93	314°12'02"		63	244.754,20	7.398.314,50
64 - 65	5,50	313°28'39"		64	244.742,06	7.398.326,30
65 - 66	4,09	314°14'43"	65	244.738,07	7.398.330,09	
66 - 67	11,60	318°03'38"	66	244.735,14	7.398.332,94	
67 - 68	19,85	40°26'20"	67	244.727,39	7.398.341,57	
68 - 69	6,48	40°07'38"	68	244.740,26	7.398.356,68	
69 - 70	17,36	37°57'43"	69	244.744,44	7.398.361,63	
70 - 1	16,97	71,35	Matrícula nº 844 do 2º CRI Sorocaba	70	244.755,12	7.398.375,32

**PROJETO URBANÍSTICO DE REGULARIZAÇÃO DE INTERESSE SOCIAL**  
Lei Federal 13.465/2017 e Lei Ordinária 8.451/2008

ASSUNTO: Projeto de Regularização de Loteamento  
 NOME: Jardim Itaguaí I - Área I  
 ACESSO: Rua Maria Eugênia Pereira e Avenida Santa Cruz - Sorocaba/SP  
 PROP: Prefeitura Municipal de Sorocaba  
 ESCALA: 1:500  
 DATA: Outubro/2025



AGENTE PROMOTOR DA REGULARIZAÇÃO  
 PREFEITURA MUNICIPAL DE SOROCABA  
 CNPJ: 46.634.044/0001-74  
 SÉRGIO DAVID ROSLMEK BARRETO  
 SECRETÁRIO DE HABITAÇÃO E REGULARIZAÇÃO FUNDIÁRIA

**QUADRO DE ÁREAS**

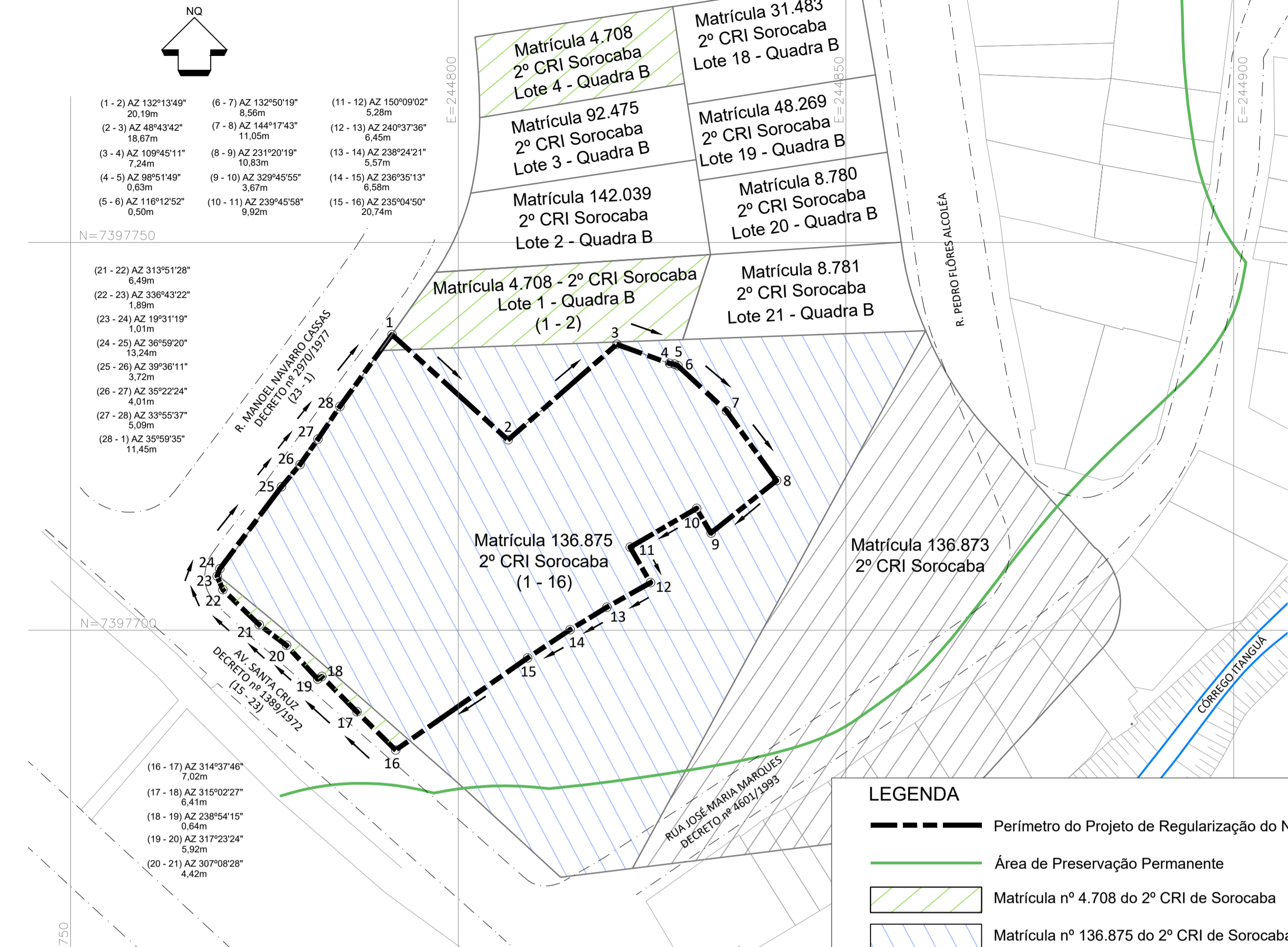
DESCRIÇÃO	ÁREA (m²)	PORCENTAGEM
Área Total dos Lotes (41 lotes)	5.810,38	84,01%
- Quadra A (27 Lotes)	4.078,10	58,96%
- Quadra B (5 Lotes)	565,11	8,17%
- Quadra C (9 Lotes)	1.167,17	16,88%
Sistema Viário	1.106,02	15,99%
Área Total do parcelamento	6.916,40	100,00%

RICARDO FERNANDES BERNAL  
 ARQUITETO - RESPONSABILIDADE TÉCNICA  
 CAU nº A275150-0  
 PORTARIA Nº 2512/DDP  
 AUTOR DO PROJETO DE REGULARIZAÇÃO

**PLANTA DE PARCELAMENTO**  
(1:500)



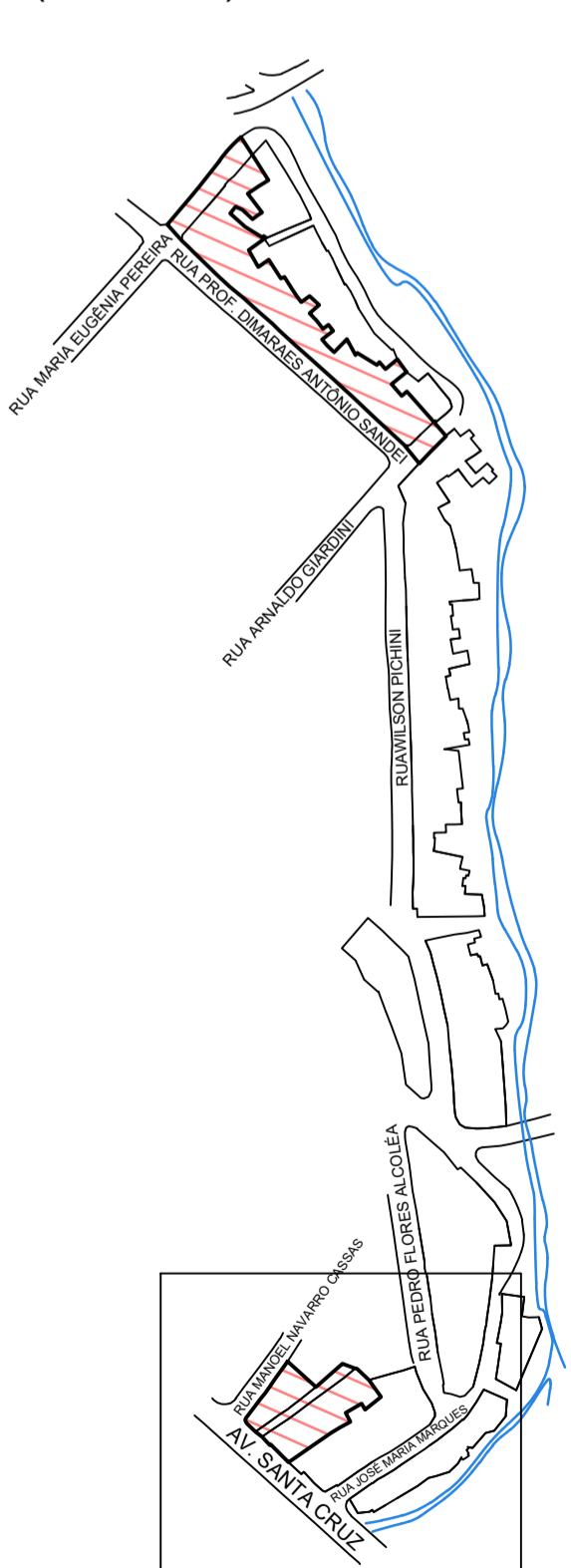
**PLANTA DE SOBREPOSIÇÃO**  
(1:500)



**LEGENDA**

- Perímetro do Projeto de Regularização do Núcleo
- Área de Preservação Permanente
- Matrícula nº 4.708 do 2º CRI de Sorocaba
- Matrícula nº 136.875 do 2º CRI de Sorocaba
- Matrícula nº 136.873 do 2º CRI de Sorocaba

**ARTICULAÇÃO DAS QUADRAS (S/ Escala)**



PERÍMETRO 2						
SEGMENTOS	DISTÂNCIA/DESENVOLVIMENTO	AZIMUTE/RAIO	CONFRONTANTES	PONTOS	COORD. X (E)	COORD. Y (N)
1 - 2	20,19	132°13'49"	Matrícula nº 4.708 / nº 136.875 do 2º CRI Sorocaba	1	244.791,45	7.397.738,11
2 - 3	18,67	48°43'42"	Matrícula nº 136.875 do 2º CRI Sorocaba	2	244.806,40	7.397.724,54
3 - 4	7,24	109°45'11"		3	244.820,43	7.397.736,85
4 - 5	0,63	98°51'49"		4	244.827,24	7.397.734,41
5 - 6	0,50	116°12'52"		5	244.827,86	7.397.734,31
6 - 7	8,56	132°50'19"		6	244.828,31	7.397.734,09
7 - 8	11,05	144°17'43"		7	244.834,59	7.397.728,27
8 - 9	10,83	231°20'19"		8	244.841,04	7.397.719,30
9 - 10	3,67	329°45'55"		9	244.832,58	7.397.712,53
10 - 11	9,92	239°45'58"		10	244.830,73	7.397.715,70
11 - 12	5,28	150°09'02"		11	244.822,16	7.397.710,71
12 - 13	6,45	240°37'36"		12	244.824,78	7.397.706,13
13 - 14	5,57	238°24'21"		13	244.819,16	7.397.702,96
14 - 15	6,58	236°35'13"		14	244.814,42	7.397.700,05
15 - 16	20,74	235°04'50"		Matrícula nº 136.875 do 2º CRI Sorocaba/Av. Santa Cruz	15	244.808,93
16 - 17	7,02	314°37'46"	Avenida Santa Cruz	16	244.791,92	7.397.684,55
17 - 18	6,41	315°02'27"		17	244.786,93	7.397.689,48
18 - 19	0,64	238°54'15"		18	244.782,40	7.397.694,02
19 - 20	5,92	317°23'24"		19	244.781,85	7.397.693,69
20 - 21	4,42	307°08'28"		20	244.777,84	7.397.698,05
21 - 22	6,49	313°51'28"		21	244.774,32	7.397.700,72
22 - 23	1,89	336°43'22"		22	244.769,63	7.397.705,22
23 - 24	1,01	19°31'19"		23	244.768,89	7.397.706,95
24 - 25	13,24	36°59'20"		24	244.769,22	7.397.707,91
25 - 26	3,72	39°36'11"		25	244.777,19	7.397.718,49
26 - 27	4,01	35°22'24"	Rua Manoel Navarro Cassas	26	244.779,57	7.397.721,35
27 - 28	5,09	33°55'37"		27	244.781,89	7.397.724,62
28 - 1	11,45	35°59'35"		28	244.784,73	7.397.728,84

**TABELA DE ÁREAS - PERÍMETRO 1**

NOME	ÁREA (m²)
Quadra A - 27 Lotes	4.078,10m²
Rua Maria Eugênia Pereira	632,39m²
Rua Arnaldo Giardini	176,55m²
<b>TOTAL PERÍMETRO</b>	<b>4.887,04m²</b>

**TABELA DE ÁREAS - PERÍMETRO 2**

NOME	ÁREA (m²)
Quadra B - 5 Lotes	565,11m²
Quadra C - 9 Lotes	1.167,17m²
Vieira Sem Denominação	297,08m²
<b>TOTAL PERÍMETRO</b>	<b>2.029,36m²</b>

**TABELA DE ÁREAS - LOTES**

QUADRA A		QUADRA B		QUADRA C	
LOTE	ÁREA (m²)	LOTE	ÁREA (m²)	LOTE	ÁREA (m²)
1	89,68m²	1	164,64m²	1	201,89m²
2	97,03m²	2	58,64m²	2	150,69m²
3	106,44m²	3	61,77m²	3	131,20m²
4	104,05m²	4	71,94m²	4	123,41m²
5	124,22m²	5	208,12m²	5	140,16m²
6	70,70m²	<b>TOTAL</b>	<b>565,11m²</b>	6	59,16m²
7	74,71m²	7	89,82m²	7	130,41m²
8	79,74m²	8	140,43m²	8	140,43m²
9	77,92m²	9	140,43m²	9	140,43m²
10	228,00m²	10	201,89m²	<b>TOTAL</b>	<b>1.167,17m²</b>
11	275,61m²	11	201,89m²	1	201,89m²
12	187,76m²	12	201,89m²	2	237,00m²
13	246,90m²	13	201,89m²	3	205,74m²
14	184,31m²	14	201,89m²	4	236,53m²
15	200,93m²	15	201,89m²	<b>TOTAL</b>	<b>4.078,10m²</b>
16	103,00m²	16	201,89m²		
17	93,81m²	17	201,89m²		
18	121,37m²	18	201,89m²		
19	55,94m²	19	201,89m²		
20	130,68m²	20	201,89m²		
21	237,00m²	21	201,89m²		
22	205,74m²	22	201,89m²		
23	114,04m²	23	201,89m²		
24	254,57m²	24	201,89m²		
25	155,53m²	25	201,89m²		
26	221,89m²	26	201,89m²		
27	236,53m²	27	201,89m²		
<b>TOTAL</b>	<b>4.078,10m²</b>	<b>TOTAL</b>	<b>4.078,10m²</b>		

**PROJETO URBANÍSTICO DE REGULARIZAÇÃO DE INTERESSE SOCIAL** FOLHA 03/03

Lei Federal 13.465/2017 e Lei Ordinária 8.451/2008

ASSUNTO: Projeto de Regularização de Loteamento

NOME: Jardim Itaguaí I - Área I

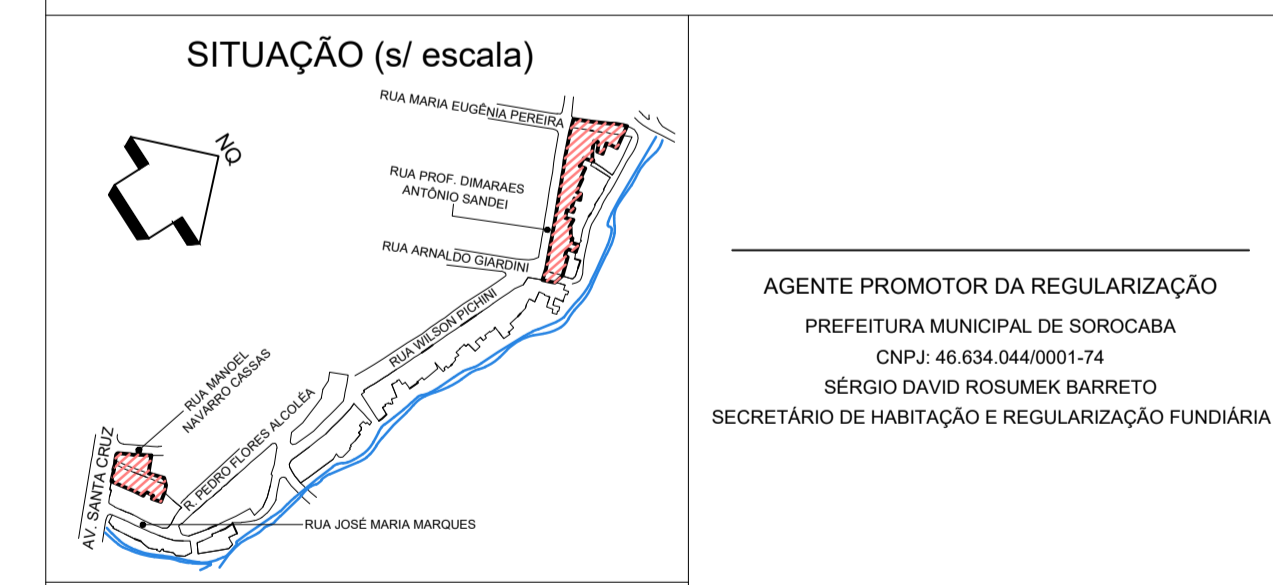
ACESSO: Rua Maria Eugênia Pereira e Avenida Santa Cruz - Sorocaba/SP

PROP: Prefeitura Municipal de Sorocaba

ESCALA: 1:500

DATA: Outubro/2025

MATRÍCULAS: nº 4.708 do 2º CRI de Sorocaba, nº 136.875 do 2º CRI de Sorocaba e nº 844 do 2º CRI de Sorocaba.



**QUADRO DE ÁREAS**

DESCRIÇÃO	ÁREA (m²)	PORCENTAGEM
Área Total dos Lotes (41 lotes)	5.810,38	84,01%
- Quadra A (27 Lotes)	4.078,10	58,96%
- Quadra B (5 Lotes)	565,11	8,17%
- Quadra C (9 Lotes)	1.167,17	16,88%
<b>Sistema Viário</b>	<b>1.106,02</b>	<b>15,99%</b>
Área Total do parcelamento	6.916,40	100,00%

RICARDO FERNANDES BERNAL  
 ARQUITETO - RESPONSÁVEL TÉCNICO  
 CAU nº A275150-0  
 PORTARIA Nº25.512/DDP  
 AUTOR DO PROJETO DE REGULARIZAÇÃO